

## GÄSTEINFORMATION

Um problemlos von Ihrem Hotel zur gewünschten Bergbahn zu kommen, nutzen Sie am besten den kostenlosen Skibus, so erreichen Sie komfortabel und schnell Ihr Ziel (bitte beachten Sie unser Skibus Prospekt). Damit Ski- und Boardspaß tagtäglich in Ihrem Urlaub das reinste Vergnügen bleiben, bieten Ihnen die zahlreichen Sport- und Verleihshops besten Service für Ihre Ausrüstung und professionelle Beratung. In Skidepots können Sie bequem Ihre Ski unterstellen – so haben Sie Ihre „Brettlin“ direkt vor Ort. Und falls Sie erst am Anfang Ihrer Wintersport-Leidenschaft stehen, kümmern sich erfahrene Ski- und Snowboardlehrer um einen großartigen Start – natürlich stets mit einem herzlichen „Smile“!

In order to be able to travel from your hotel to the desired lift without any unnecessary hassle, just take the free ski-bus, which will take you quickly and comfortably to your destination (please take a look at our ski-bus brochure). In order to ensure that the skiing and boarding continuously provide you with daily holiday pleasures, the numerous sport and rental shops offer the best possible service regarding both equipment and professional advice. You can comfortably store your skis etc. in ski depots – thus, your “stuff” is on-site, right where you need it. And if you are just right at the beginning of your piste passion career, experienced skiing and snowboarding instructors can get you off to a great start – of course, always with an encouraging smile!

## SKISCHULEN & SNOWBOARDSCHULEN

Zell am Ziller

**Skischule Lechner** Tel. +43/(0)5282/4136, [www.skischule-lechner.at](http://www.skischule-lechner.at)  
**Skischule Pro Zell** Tel. +43/(0)5282/7104, [www.skischule-pro-zell.at](http://www.skischule-pro-zell.at)  
**Skischule Arena** Tel. +43/(0)664/8553546, [www.skischule-arena.at](http://www.skischule-arena.at)  
**Tiroler Alpinskierschule Gudrun Giacomelli** Tel. +43/(0)664/4609251

Gerlos

**Adventure-Snowsportschule-Gerlos-Total**  
Tel. +43/(0)5284/5429, [www.skischule-gerlos.at](http://www.skischule-gerlos.at)  
**Michi's Schischule**  
Tel. +43/(0)5284/5630, [www.michis-schischule.com](http://www.michis-schischule.com)  
**HOTZONE school of snowboarding**  
Tel. +43/(0)664/8615901, [www.hotzone-gerlos.com](http://www.hotzone-gerlos.com)

## SHOPS & VERLEIH

Zell am Ziller

**Intersport Strasser**  
Zentrum Zell und Talstation Rosenalmbahn, Tel. +43/(0)5282/2343,  
[www.intersport-strasser.at](http://www.intersport-strasser.at)

**Sportcenter** Tel. +43/(0)5282/8203, [www.skiverleih-sportcenter.at](http://www.skiverleih-sportcenter.at)

**Sport Arena** Talstation Rosenalmbahn, Tel. +43/(0)5282/51061,  
[www.skiverleih-arena.at](http://www.skiverleih-arena.at)

**Skiservice Center Hubert Kröll**  
bei der Karspitzbahn, Tel. +43/(0)664/4324864, [www.skiverleih-zillertal.at](http://www.skiverleih-zillertal.at)

**Skiverleih Siglstetter**  
gegenüber der Gerlossteinbahn, Tel. +43/(0)699/12358581,  
[www.skiverleih-siglstetter.at](http://www.skiverleih-siglstetter.at)

Gerlos

**Snowboardshop Hotzone** Tel. +43/(0)5284/5250, [www.hotzone.tv](http://www.hotzone.tv)

**Sport Egger** Tel. +43/(0)664/2379305, [www.sport-egger.at](http://www.sport-egger.at)

**Intersport Huber** Tal- und Bergstation Isskogelbahn Tel. +43/(0)5284/5432

und Talstation Dorfbahn Tel. +43/(0)5284/20031, [www.intersport-huber.at](http://www.intersport-huber.at)

**Sport Huber** im Dorfzentrum Tel. +43/(0)5284/5221, [www.intersport-huber.at](http://www.intersport-huber.at)

**Sport 2000 Engelbert** Tel. +43/(0)676/88780811

**Joe's Skistadi** Tel. +43/(0)5284/20150-55, [www.joes-skistadi.at](http://www.joes-skistadi.at)

**Sport Kröll** Tel. +43/(0)664/8408929, [www.sportkroeller.at](http://www.sportkroeller.at)

## TOURISMUSVERBÄNDE

TVB Zell-Gerlos Büro Zell

A-6280 Zell am Ziller · Dorfplatz 3a  
Tel. +43/(0)5282/2281  
[zell@zell-gerlos.at](mailto:zell@zell-gerlos.at)

TVB Zell-Gerlos Büro Gerlos

A-6281 Gerlos · Gerlos 196  
Tel. +43/(0)5284/5244  
[gerlos@zell-gerlos.at](mailto:gerlos@zell-gerlos.at)

TVB Wald-Königsleiten

A-5742 Wald im Pinzgau · Nr. 126  
Tel. +43/(0)6565/8243-0  
[info@wald-koenigsleiten.at](mailto:info@wald-koenigsleiten.at)

TVB Krimml-Hochkrimml

A-5743 Krimml · Oberkrimml 37  
Tel. +43/(0)6564/7239-0  
[info@krimml.at](mailto:info@krimml.at)

Wald-Königsleiten

**Schischule Wald-Königsleiten, Fam. Obermoser**  
Tel. +43/(0)6564/20401, [www.schischule-koenigsleiten.at](http://www.schischule-koenigsleiten.at)  
**Skischule Unterwurzacher, Königsleiten und Wald**  
Tel. +43/(0)6564/8500 oder +43/(0)6565/22600, [www.skikoenigsleiten.at](http://www.skikoenigsleiten.at)

Krimml-Hochkrimml

**Die Wintersportschule - Skischule Krimml**  
Tel. +43/(0)6564/8260, [www.skischulekrimml.com](http://www.skischulekrimml.com)  
**Skischule Gerlosplatte**  
Tel. +43/(0)664/3454314, [www.skischule-gerlosplatte.at](http://www.skischule-gerlosplatte.at)

Wald-Königsleiten

**Sport Hölzl** Königsleiten, Tel. +43/(0)6564/8221, [www.skiverleih.cc](http://www.skiverleih.cc)

**Sports & More Unterwurzacher**

Königsleiten Tel. +43/(0)6564/8500, Wald +43/(0)6565/22600,  
[www.unterwurzacher.eu](http://www.unterwurzacher.eu)

**Sport Shop Rieder** Königsleiten, Tel. +43/(0)6564/8234, [www.sonneck.co.at](http://www.sonneck.co.at)

**Rent a Ski 1600 Novak** Königsleiten, Tel. +43/(0)6564/8358,

[www.koenigsleiten77.com](http://www.koenigsleiten77.com)

**Lucky's Skiverleih** Königsleiten, Tel. +43/(0)6564/8639,

[www.skiverleih-koenigsleiten.at](http://www.skiverleih-koenigsleiten.at)

**Sportmoden Nindl** Königsleiten, Tel. +43/(0)6565/6278

Krimml-Hochkrimml

**Intersport Patterer** Tel. +43/(0)6564/7325, [www.patterer.info](http://www.patterer.info)

Geschäft Krimml Tel. +43/(0)6564/7325,

Hochkrimml-Duxeralm Tel. +43/(0)6564/8349

Hochkrimml-Plattenalm Tel. +43/(0)6564/20275

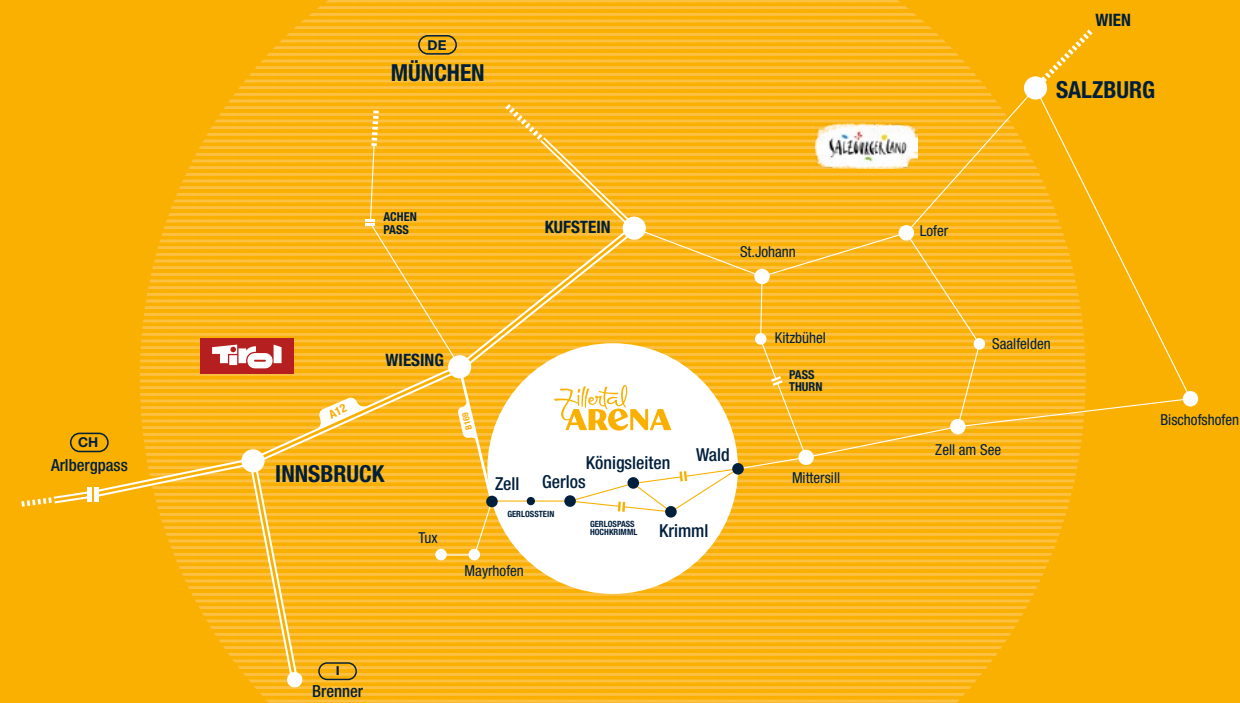
**Sport 2000 Lachmayer** Tel. +43/(0)6564/7247, [www.lachmayer.com](http://www.lachmayer.com)

Geschäft Krimml Tel. +43/(0)6564/7247,

Hochkrimml-Filzsteinalm Tel. +43/(0)664/4650404

# TRAUMHAFTE BERGWELTEN

Die Zillertal Arena bietet mit ihren Orten Zell, Gerlos, Königsleiten, Wald und Krimml/ Hochkrimml alles was das Urlauberherz begehrt. Das größte Skigebiet im Zillertal ist einfach #arenaFUNtastisch!



Zillertal  
ARENA

A-6280 Zell am Ziller · Rohr 23  
Tel. +43/(0)5282/7165 · [info@zillertalarena.com](mailto:info@zillertalarena.com)  
[zillertalarena.com](http://zillertalarena.com)

Layout & Design by NORTHLIGHT

Irrtümer und Änderungen vorbehalten!  
Foto-Credit: Zillertal Arena, Andre Schönherr, shootandstyle.com

Klimaneutral  
Druckprodukt  
www.klimaneutral.com

**TVB Zell-Gerlos Büro Zell**  
A-6280 Zell am Ziller · Dorfplatz 3a  
Tel. +43/(0)5282/2281  
[zell@zell-gerlos.at](mailto:zell@zell-gerlos.at)

**TVB Zell-Gerlos Büro Gerlos**  
A-6281 Gerlos · Gerlos 196  
Tel. +43/(0)5284/5244  
[gerlos@zell-gerlos.at](mailto:gerlos@zell-gerlos.at)

**TVB Wald-Königsleiten**  
A-5742 Wald im Pinzgau · Nr. 126  
Tel. +43/(0)6565/8243-0  
[info@wald-koenigsleiten.at](mailto:info@wald-koenigsleiten.at)

**TVB Krimml-Hochkrimml**  
A-5743 Krimml · Oberkrimml 37  
Tel. +43/(0)6564/7239-0  
[info@krimml.at](mailto:info@krimml.at)

# VORFREUDE

Geheimtipps • insider tips  
DEUTSCH / ENGLISH

Winter 2023 - 2024

STRAHLENDER  
SONNENSCHNITT, KLARE  
LUFT, HERZHAFTES  
SCHMANKERL UND EIN  
UNVERGESSLICHES  
PANORAMA



Zell · Gerlos · Königsleiten · Wald · Krimml

# HERZLICH WILLKOMMEN

## DAS WINTERPARADIES ZILLERTAL ARENA

Die Zillertal Arena reicht von Zell am Ziller und Gerlos in Tirol bis nach Königsleiten-Wald und Krimml-Hochkrimml im Salzburger Pinzgau.

Seit mehr als 20 Jahren ist die Zillertal Arena als größtes Skigebiet im Zillertal bekannt und bietet auf insgesamt 150 Pistenkilometern ein vielfältiges und attraktives Angebot. Neben bestens präparierten Pisten, modernen Liftanlagen und abwechslungsreichen Abfahrten finden unsere Gäste, egal welchen Alters, eine Vielzahl an einzigartigen Erlebnissen und Zusatzangeboten. Die Zillertal Arena ist einfach #arenaFUNtastisch!

The Zillertal Arena reaches from Zell am Ziller and Gerlos in Tyrol to Königsleiten-Wald and Krimml-Hochkrimml in Salzburg's Pinzgau.

For more than 20 years the Zillertal Arena is known as the largest ski resort in the Zillertal and provides its guests a big variety of attractive offers. Alongside expertly prepared pistes, modern lift facilities and diverse downhill pistes, our guests – irrespective of age – find a multitude of unique experiences and additional activities. The Zillertal Arena is simply #arenaFUNtastisch!



# ÜBERBLICK



## Familienregion

### 6 FAMILIE FAMILY

Im Urlaub soll die Familie nicht zu kurz kommen, deshalb bietet die Zillertal Arena alles, was das Eltern- und Kinderherz begehrt. Time with the family is very important on a vacation. Therefore, the Zillertal Arena offers everything for parents and children.

### 6 KIDS FUN RUNS

Lustige Sprünge, spannende Tunnel und Abklatschelemete sind besondere Highlights im Skigebiet für alle kleinen Gäste in der Zillertal Arena.

Funny jumps, exciting tunnels and imitations are special highlights in the ski area for all little guests in the Zillertal Arena.

### 8 FUNTY

FUNty ist das freundliche Maskottchen der Zillertal Arena. Lebensgroß ist das gelbe Rüsseltier überall im ganzen Skigebiet zu finden.

FUNty is the friendly mascot of the Zillertal Arena. Life-sized, the yellow elephant can be found everywhere in the ski area.



## Skigebiet

### 10-11 SCHNEESPASS SNOW FUN

Abwechslungsreiche Pisten und viele Zusatzangebote sorgen für einzigartige Skitage im größten Skigebiet im Zillertal.

Varied slopes and many additional offers ensure unique ski days in the largest ski area in the Zillertal.

### 12-13 ARENA CHAMPIONS

14 kostenlose Zusatzangebote wie SkiMovie, SpeedCheck Strecken und Photopoints sorgen für noch mehr Abwechslung und Action im Skigebiet.

14 free additional offers such as SkiMovie, SpeedCheck tracks and Photopoints provide even more variety and action in the ski area.

### 15 SNOWPARKS & FUN RUNS

Snowparks und zahlreiche Fun Runs im ganzen Skigebiet bieten grenzenlosen Skispaß und lassen keine Langeweile aufkommen.

Snow parks and numerous fun runs throughout the ski area offer boundless skiing fun and ensure that boredom is never a factor.

### 16-17 NEWS & NACHHALTIGKEIT NEWS & SUSTAINABILITY

Die Verbindung zwischen Zell und Gerlos wird künftig komfortabler, leistungsfähiger und wesentlich attraktiver gestaltet sein.

The connection between Zell and Gerlos will be more comfortable, more efficient and much more attractive in the future.

### 18-19 PANORAMA

Das gesamte Skigebiet der Zillertal Arena auf einen Blick. Hier finden Sie alle Infos zum Skigebiet.

The entire ski area of the Zillertal Arena at a glance. Here you will find all informations about the ski area.



## Abseits der Piste

### 20-21 GENUSSMOMENTE CULINARY DELIGHTS

In der Zillertal Arena finden Sie zahlreiche Hütten für einen zünftigen Einkehrschwung.

In the Zillertal Arena you will find numerous huts for a hearty stop.

### 24 RODELN TOBOGGANING

Beim Rodeln ist für die ganze Familie, aber auch für ambitionierte Rennrodler, Spaßfaktor hoch zehn garantiert.

Tobogganing is fun for the whole family and also for ambitious lugers.

### 26 WINTERWANDERN WINTER HIKING

Inmitten einer glitzernden und einzigartigen Berglandschaft befinden sich zahlreiche verschneite Winterwanderwege, die zum Genießen und Träumen einladen.

In the midst of a glittering and unique mountain landscape there are numerous snow-covered winter hiking trails that invite you to enjoy and dream.

### 27 LANGLAUFEN CROSS-COUNTRY SKIING

Mit den Langlaufskiern auf den frisch gespurten Loipen entlang gleiten und die prächtige Winterlandschaft genießen.

Glide along the freshly groomed trails on cross-country skis and enjoy the magnificent winter landscape.



## Events

### 30 LEDERHOSEN WEDEL WOCHENENDE SKIING IN "DIRNDL & LEDERHOSE"

Der April steht ganz im Zeichen von Dirndl und Lederhose. Seien Sie mit dabei und erleben Sie dieses Highlight.

April is all about "Dirndl" and "Lederhose" (traditional tyrolean clothes). Be there and experience this highlight.

### 31 GOOD MORNING SKIING

Sie haben schon immer davon geträumt der Erste auf der Piste zu sein, nur die Natur und unberührte Hänge? Die Zillertal Arena macht es in diesem Winter wieder möglich.

You have always dreamed of being the first on the slopes, just nature and untouched slopes? The Zillertal Arena makes it possible again this winter.

### 32-33 EVENT HIGHLIGHTS

Viele besondere Erlebnisse von Sonnenaufgang bis Sonnenuntergang erwarten Sie im größten Skigebiet im Zillertal.

Many unique experiences from sunrise till sunset await you in the largest ski area in the Zillertal.



# UNSERE FAMILIEN ABENTEUER

Das Familienskigebiet Zillertal Arena bietet große Kinderareale, spezielle Kinderrestaurants, zahlreiche Kinderskischulen und vieles mehr für die Youngsters.

Eine Vielzahl von Angeboten für die ganze Familie. Die Zillertal Arena ist ein Urlaubsparadies für Groß und Klein. Eine Reihe von herrlichen Kinderpisten, Übungsliften und großen Kinderarealen warten auf ihre Erkundung. Hier können sich die Knirpse so richtig austoben. Die zahlreichen Skischulen der Zillertal Arena sind bestens auf Familien und Kinder ausgerichtet und veranstalten laufend Kinderprogramme. In den Skikindergärten werden schon die Kleinsten professionell betreut und entwickeln sich zu wahren „Skiprofis“. Selbstverständlich können die Eltern ihre Lieben jederzeit besuchen. Der gelbe FUNty, das Arena-Maskottchen, wartet schon auf seine Gäste!

The variety of special offers for the whole family make the Zillertal Arena a paradise for the young and old. A set of wonderful slopes for kids, practice lifts and a huge children's area are waiting to be explored. Here the little ones can play to their hearts' content. The large number of ski schools in the Zillertal Arena are dedicated to families and children and offer a frequent kids program. In our ski kindergartens even the smallest kids get a special care, so that they will become real "ski professionals". Of course the proud parents have the possibility to visit their kids. FUNty, the yellow elephant is already awaiting our guests!

### Fun Runs, SpeedCheck und Fun Park für Kinder

Die Zillertal Arena bietet eine Umgebung, in der sich Kinder wohlfühlen. Es gibt Fun Runs, SpeedCheck Strecken und Parks, die speziell für die Kleinsten entwickelt wurden. Dort können alle Kinder gefahrenlos ihre ersten Obstacles meistern. Dank der Bauweise und der geringeren Größe der Wellen und Kurven bieten diese speziellen Angebote optimale Bedingungen für die ganze Familie.

### Fun Runs, SpeedCheck and a Kids Fun Park

The Zillertal Arena offers an area in which children can feel happy. There are Fun Runs, SpeedCheck runs and parks especially designed for kids. All kids can safely try out their first skills here. Thanks to the design of the smaller sized waves, curves and the little kickers, perfect conditions for youngsters are offered.



## FUN RUNS FÜR KINDER

Lustige Sprünge, spannende Tunnel, Wellen, Kurven, kleine Kicker und viele weitere Fun Elemente sorgen für viel Spaß und Abwechslung beim Skifahren.

- » Kids Fun Run in Zell am Ziller
- » Funty-Piste in Zell am Ziller
- » Kids SpeedCheck in Gerlos
- » Fun Park in Hochkrimml



# WENN KINDER AUGEN LEUCHTEN

# HIGH FIVE MIT FUNTY

**FUNty ist der große, gemütliche Begleiter unserer Gäste in ihrem Skurlaub im Zillertal. Lebensgroß ist das freundliche Rüsseltier überall im Skigebiet von Zell über Gerlos und Königsleiten bis nach Hochkrimml zu finden.**

Und unser FUNty hat einige Überraschungen parat: So kann man sich mit ihm vor einem tollen Panoramahintergrund knipsen lassen oder er wacht über die Kleinsten, wenn sie das Skifahren im größten Skigebiet im Zillertal erlernen. Als Erinnerung an den Winterurlaub im Zillertal kann man das kuschelige FUNty Plüschtier mit nach Hause nehmen und die Mal- & Rätselbücher erzählen spannende Geschichten rund um das gelbe Maskottchen der Zillertal Arena.

FUNty is the big and cosy companion of our guests during their skiing holiday in the Zillertal. In life-size, the friendly elephant can be found everywhere in the ski area from Zell via Gerlos and Königsleiten to Hochkrimml. And our FUNty has a few surprises in store: You can have your picture taken with him in front of a great panoramic background or he watches over the little ones as they learn to ski in the largest ski area in the Zillertal. As a souvenir of your winter holiday in the Zillertal, you can take the cuddly FUNty soft toy home with you and the colouring & puzzle books tell exciting stories about the yellow mascot of the Zillertal Arena



## MEET & GREET

Einmal wöchentlich ist unser flauschiger FUNty im Skigebiet unterwegs und steht für ein exklusives Meet & Greet bereit. Einfach vorbeischaun und sich ein tolles Erinnerungsfoto schnappen! Mehr Infos unter [zillertalarena.com/family](http://zillertalarena.com/family)

Once a week our fluffy FUNty is out and about in the ski area and is available for an exclusive meet & greet. Just drop by and grab a great souvenir photo! More info at [zillertalarena.com/family](http://zillertalarena.com/family)



# GÄSTE KINDERGARTEN

**Ein Kinderprogramm, bei dem keine Langeweile aufkommt.**

Wenn Sie die Skipisten auch einmal alleine erkunden möchten oder einfach ein bisschen ausspannen wollen, wissen Sie Ihre Kinder bei uns bestens betreut. Mit den Gästekindergärten in der Zillertal Arena ist das kein Problem. Die geschulten Kinderbetreuer/innen organisieren ein abwechslungsreiches Programm für Ihre Kleinen – da ist Langeweile im Winterurlaub ein Fremdwort.

## Guest kindergarten

If the parents want a day of skiing without worrying about their children, the youngsters can be looked after in one of the kindergartens by the trained staff. Zillertal Arena – the perfect skiing holiday for the whole family!



# REIN INS SKIVERGNÜGEN

## HÖHENFRESSER TOUR ZELL AM ZILLER

Bei der Tour vom Übergangsjoch bis hinunter ins Tal werden 1.930 Höhenmeter auf insgesamt zehn Pistenkilometern in einem Stück zurückgelegt. Anspruchsvoller Skispaß für alle geübten Wintersportler! Die Höhenfressertour ist eine der längsten Talabfahrten Österreichs und garantiert einen Versuch wert!

On the tour from the Übergangsjoch down to the valley, 1,930 metres of altitude difference are covered in one piece on a total of ten kilometres of piste. Challenging skiing fun for all experienced winter sports enthusiasts! The height devouring tour is one of Austria's longest downhill runs and it is worth a try!

„STRAHLENDER SONNENSCHNEI  
UND FRISCHE, KLARE LUFT – DAS  
IST PURES SKIVERGNÜGEN!“



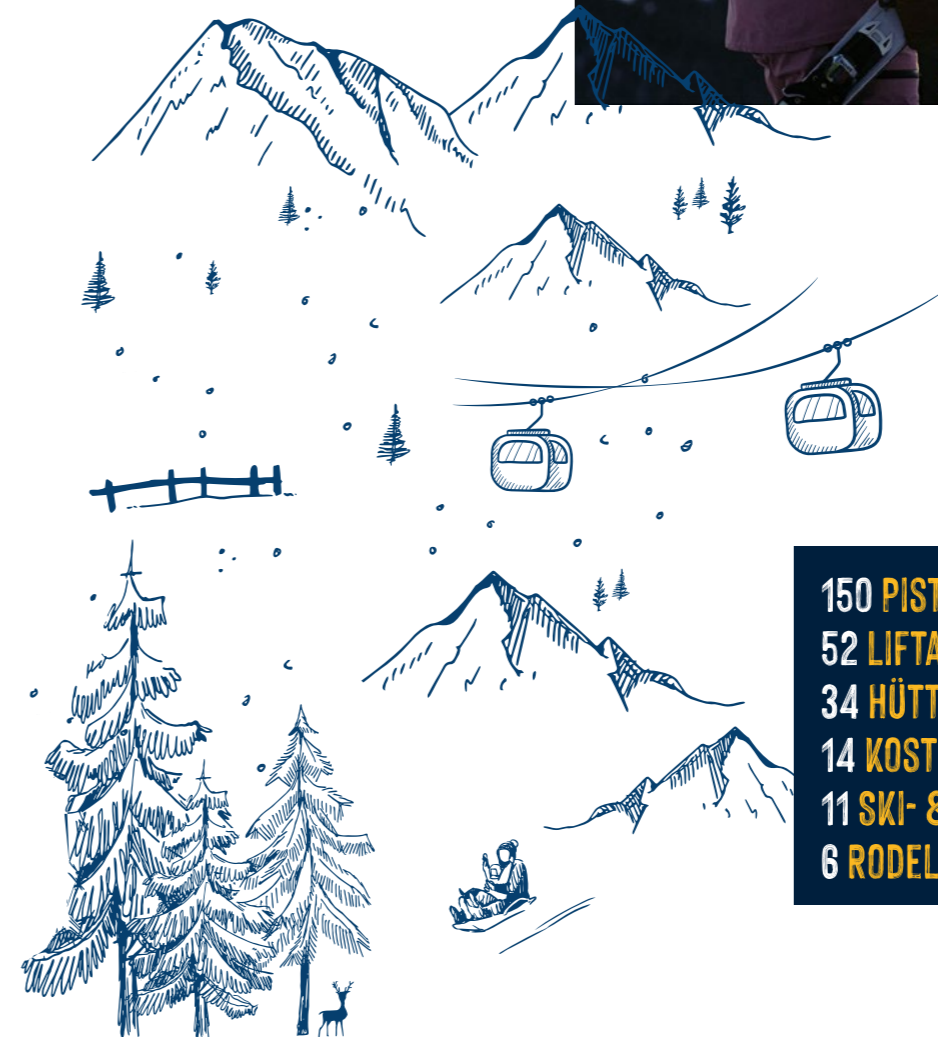
# SCHNEE SPASS

150 Kilometer pures Pistenvergnügen wartet auf die Gäste der Zillertal Arena – da ist für jeden etwas dabei! Ein abwechslungsreiches Erlebnis für Jung und Alt.

Der erste Einstieg in das erlebnisreiche Skivergnügen der Zillertal Arena befindet sich in Zell am Ziller. Aufgrund der Lage von 1.300 m bis 2.500 m Höhe ist in Gerlos Schneesicherheit von Dezember bis Ostern garantiert! Königsleiten ist mit 1.600 m Seehöhe der höchstgelegene Ort der Zillertal Arena. Das idyllische Bergdorf liegt direkt an der Piste. Hochkrimml ist mit der einzigartigen Lage auf einem Hochplateau ideal für Familien mit Kindern, Anfänger und Carver geeignet.

The first entry to an exciting skiing experience in the Zillertal Arena can be found in Zell am Ziller. Because of its altitude of 1,300 m to 2,500 m, snow is guaranteed in Gerlos from December until Easter! 1,600 m above sea level, Königsleiten is the highest location of the Zillertal Arena. The idyllic mountain village is situated directly on the piste. Hochkrimml is located perfectly on an alpine plateau. Therefore, it is ideal for families with children, beginners and carvers.

PANORAMA ZUM VERLIEBEN  
ÜBERALL IM SKIGEBIET VERZAUBERT  
DAS EINZIGARTIGE BERGPANORAMA.  
BEI DIESER TRAUMHAFTEN AUSSICHT  
KANN SCHON MAL DER EIN ODER  
ANDERE ROMANTISCHE MOMENT  
ENTSTEHEN.



**150 PISTENKILOMETER**  
**52 LIFTANLAGEN**  
**34 HÜTTEN & BERGRESTAURANTS**  
**14 KOSTENLOSE ZUSATZANGEBOTE**  
**11 SKI- & SNOWBOARDSCHULEN**  
**6 RODELBAHNEN**

# WERDEN SIE ARENA CHAMPION

Meistern Sie mindestens 6 von 14 Stationen der SkiMovies, SpeedChecks und Photopoints. Spaß ist garantiert! Holen Sie sich anschließend kostenlos Ihr Arena Champions Book mit unvergesslichen Erinnerungen Ihrer Tour.

In der Zillertal Arena findet man neben perfekten Pisten auch noch ein umfangreiches Programm an Zusatzangeboten, die im Skipass inkludiert sind. Sie wollten schon immer einmal sehen, wie stilvoll und dynamisch Sie bei einer Abfahrt wirken? Sie genießen den Fahrtwind im Gesicht und brennen darauf zu wissen, wie schnell Sie auf Skiern unterwegs sind? Dann sind die kostenlosen Zusatzangebote im größten Skigebiet des Zillertals genau das Richtige für Sie. Die 5 SkiMovie Strecken & 4 SpeedCheck Strecken sowie die 5 Photopoints in der Zillertal Arena werden in einer Challenge, den Arena Champions, zusammengefasst. Jeder, der mindestens 6 von 14 Arena Champions Stationen absolviert, erhält automatisch das kostenlose „Champions Book“ – ein digitales, persönliches Fotoalbum.

Beside perfect slopes, there is also a large variety of free additional offers, which are included in the ski ticket. Have you always longed to see how stylish and dynamic you look whilst skiing down the pistes? Do you enjoy the feeling of the wind in your face and are you burning to find out just how fast you are skiing? If so, the free additional offers available in Zillertal's largest ski resort are perfect for you. The 5 SkiMovie runs & 4 Speed Check runs as well as 5 Photopoints all come together to create the Arena Champions challenge. Each person who completes at least 6 out of 14 Arena Champions stations, throughout the whole ski resort, automatically receives the free "Champions Book" – a digital photo album!



## SKIMOVIES

Wollten Sie immer schon mal ein Moviestar sein? Dann lassen Sie sich auf den insgesamt 5 SkiMovie Strecken im größten Skigebiet im Zillertal beim perfekten Schwung filmen. Das klingt nach einer tollen Erinnerung an einen unvergesslichen Skitag.

Have you always wanted to be a moviestar? Then let yourself be filmed on the 5 SkiMovie tracks in the largest ski area in the Zillertal with a perfect swing. That sounds like a great memory of an unforgettable skiing day.

- » Zell Action Park Kreuzwiese
- » Gerlos Ebenfeld-X-Press
- » Königsleiten Gipfelbahn
- » Königsleiten Gipfelbahn (Boardercross)
- » Hochkrimml Duxer-6er Bubble



## SPEEDCHECKS

Sie sind eine Speed-Queen oder ein Speed-King? Dann testen Sie auf den 4 SpeedCheck Strecken im ganzen Skigebiet, ob Sie schneller als der Wind sind. Oder Lust auf ein Rennen mit den besten Freunden? Dann sind die SpeedChecks genau das Richtige.

Are you a speed queen or a speed king? Then test if you are faster than the wind on the 4 SpeedCheck tracks throughout the ski area. Or would you like to race with your best friends? Then the Speed-Checks are just the right thing for you.

- » Zell Action Park Kreuzwiese
- » Gerlos Ebenfeld-X-Press
- » Königsleiten Gipfelbahn
- » Hochkrimml Plattenkogellift

## PHOTOPPOINTS

Das perfekte Erinnerungsfoto können Sie bei den 5 Photopoints mit lebensgroßen FUNtys schießen. Einfach mit dem Skipass aktivieren und später kostenlos via Skipass-Nummer direkt über [www.skiline.cc/zillertalarena](http://www.skiline.cc/zillertalarena) herunterladen.

The perfect souvenir photo can be taken at the 5 Photopoints with life-sized FUNtys. Simply activate it with your ski pass and download it later for free via entering your ski pass number directly at [www.skiline.cc/zillertalarena](http://www.skiline.cc/zillertalarena).

- » Zell Arena Stadl
- » Gerlos Arena Center
- » Gerlos Bergstation Stuanmandlbahn
- » Königsleiten Bergstation Dorfbahn
- » Hochkrimml Plattenkogel-X-Press II



## DER WEG ZUM CHAMPION



### SKIPASSNUMMER REGISTRIEREN

Mit der Skipassnummer auf [zillertalarena.com/champions](http://zillertalarena.com/champions) registrieren.



### STATIONEN ABSOLVIEREN

6 von 14 Arena Champions Stationen absolvieren.



### GESCHENK BEKOMMEN

Ihr persönliches Champions Book downloaden auf: [zillertalarena.com/champions](http://zillertalarena.com/champions)

# PISTEN PRÄPARIERUNG

Pistenpräparierung bedeutet die mechanische Verdichtung von Schnee zu einer Piste. Dabei wird mithilfe eines Pistengerätes der Schnee verfestigt und so optimale Bedingungen für das Skivergnügen im größten Skigebiet des Zillertals geschaffen.

Denn auf einer verdichteten und frisch präparierten Schneedecke lässt es sich nicht nur besser Skifahren, Langlaufen oder Winterwandern, sie ist außerdem resistenter gegen Wärmeeinbrüche und hält dementsprechend äußeren Einflüssen länger Stand.

Wenn Ihr Skitag in der Zillertal Arena am späten Nachmittag zu Ende geht, fängt die Pistenpräparierung an. Rund 40 Pistengeräte sind in den Nachtstunden im Einsatz. Je nach Witterung wird zum Beispiel bei trockenem Wetter gleich nach Betriebsschluss gestartet, um ein bestmögliches Aushärten der Pisten für den nächsten Tag zu gewährleisten. Um optimale Pistenverhältnisse garantieren zu können, sollte die Piste mindestens acht Stunden aushärten. Bei Schneefall wird in der zweiten Nachthälfte präpariert, damit am Morgen der Neuschnee bestmöglich verdichtet werden kann.

Die Pistenraupe presst den Neuschnee an, vermischt ihn mit dem darunterliegenden Altschnee und stellt so eine tragfähige Schicht her. Wenn kein Neuschnee vorhanden ist, gleichen die Fahrer/innen die durch Wind, Wetter und Skifahrer/innen entstandenen Pistenschäden durch Abtragen von Schnee oder Auffräsen der Eisschichten aus. Bei steileren Abschnitten wird zur Präparierung eine Seilwinde unterstützend herangezogen.

Eine perfekt präparierte Piste zeichnet sich durch die bekannten „Rillen“ aus. Die Rillen bieten eine größere Oberfläche und ermöglichen es, dass die Nachtluft so den Schnee besser herunterkühlen und verfestigen kann. Außerdem sorgen die Rillen für ein weiches und damit schöneres Fahrgefühl.



Piste preparation means mechanically compacting snow into a piste. The snow is solidified with the help of a piste machine, creating the perfect conditions for skiing in the largest ski area in Zillertal. A compacted and freshly prepared snow cover is not only better for skiing, cross-country skiing or winter hiking, it is also more resistant to sudden rises in temperature and therefore withstands external influences for longer.

When your day on the slopes comes to an end in the late afternoon, the preparation of the pistes in the Zillertal Arena begins. Around 40 snow groomers are used at night. Depending on the weather, for example, in dry weather we start right after the end of business to ensure the best possible hardening of the pistes for the next day. The piste should harden for at least eight hours to be able to guarantee the best piste conditions. In the event of snowfall, the piste is prepared in the second half of the night so that the fresh snow can be compacted in the best possible way in the morning.

The snow groomer presses on the fresh snow, mixes it with the old snow underneath, thus creating a load-bearing layer. If there is no fresh snow, the groomers make up for the damage to the piste caused by the wind, weather and skiers by removing snow or milling the layers of ice. For steeper sections, a cable winch is used to assist in the preparation.

A perfectly prepared piste is characterised by the familiar “grooves”. The grooves provide a larger surface area and allow the night air to cool down and solidify the snow better. The grooves also provide a softer and therefore nicer skiing experience.

# SNOWPARKS & FUN RUNS

## ZELL AM ZILLER

### ACTION PARK UND FUN RUNS

Spektakuläre Action und Adrenalin-Kicks findet man direkt an der 6er-Sesselbahn Kreuzwiesn-X-Press. Der Action Park Kreuzwiese bietet auch einen Fun Run, eine SpeedCheck & SkiMovie Strecke mit Doppelstart und vieles mehr.

Spectacular action and adrenalin-kicks can be found in the Action Park, which is located directly beneath the 6-seater chair lift Kreuzwiesn-X-Press. Also it contains a Fun Run, SpeedCheck & SkiMovie run with double entry and much more.

## GERLOS

### SNOWPARK UND FUN RUN

Der Snowpark Gerlos hat sich in den letzten Jahren als Geheimtipp der Szene entwickelt. Das 30.000 m<sup>2</sup> große Parkareal ist sowohl für Anfänger, als auch für Profis geeignet, um sich an den verschiedenen Hindernissen auszuprobieren und zu messen.

The Snowpark Gerlos has become an insider tip over the past few years. The park area measuring over 30,000 m<sup>2</sup> is suitable for beginners and pros. Here they can show off and test themselves on diverse obstacles.

## KÖNIGSLEITEN

### BOARDERCROSS

Die Strecke befindet sich direkt unterhalb der Gipfelbahn. Der imposante Boardercross bietet jede Menge spektakuläre Sprünge, Steilkurven, Wellen und natürliche Hindernisse für wagemutige Snowboarder und Freeskier, die das direkte Duell lieben.

The run in Königsleiten is located directly underneath the Gipfelbahn. The impressive boardercross offers many spectacular jumps, steep turns, waves and natural obstacles for all courageous snowboarders and freeskiers.

## HOCHKRIMML

### FUNPARK

Direkt unter der Filzsteinbahn gelegen, findet man in Hochkrimml einen kleinen aber feinen Funpark. Dank der Bauweise und der geringeren Größe der Kicker, bietet der Park optimale Bedingungen für Anfänger.

Located directly beneath the Filzsteinbahn lift in Hochkrimml is a small but superb fun park particularly suited to children.



## NEU: FUNTY-PISTE

### Kinderpiste in Zell am Ziller

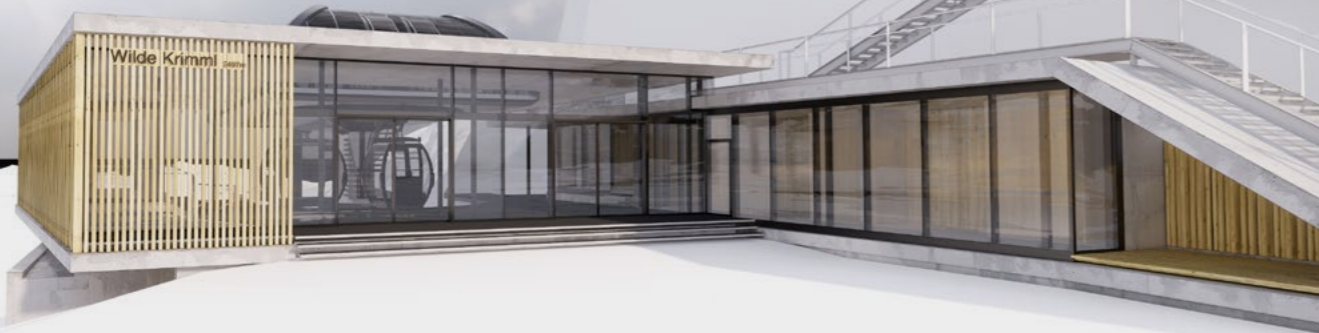
Extra viel Spaß für kleine Wintersportler gibt es auf der blauen Piste von der Bergstation der Rosenalmbahn in Zell bis zur Mittelstation. Viele lustige und spannende Elemente lassen auf dem Skiweg keine Langeweile aufkommen und laden zur Wiederholung ein.





# ARENA NEWS

DIE VERBINDUNG ZWISCHEN ZELL UND GERLOS WIRD KÜNFTIG KOMFORTABLER, LEISTUNGSFÄHIGER UND WESENTLICH ATTRAKTIVER GESTALTET SEIN.



## Wilde Krimml 10ER-GONDELBAHN

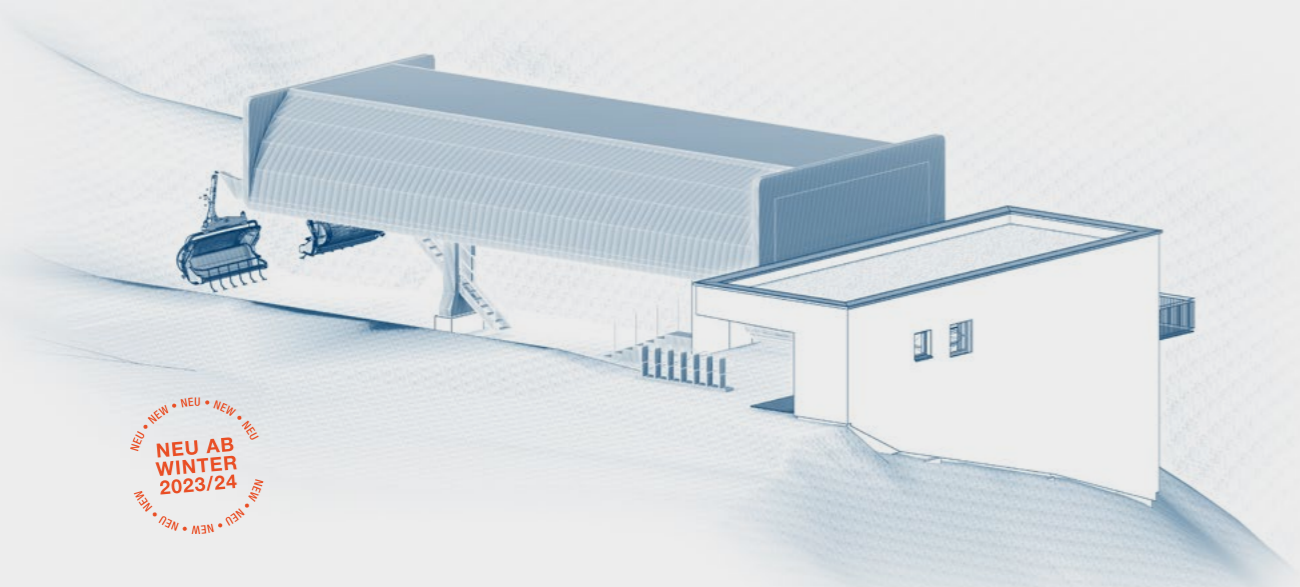
Der erste große Meilenstein in der Weiterentwicklung der Zillertal Arena wurde bereits gesetzt. Die neue 8er Sesselbahn Kapauns mit verlängerter Streckenführung ist seit der Wintersaison 2022/23 in Betrieb und allseits beliebt.

The first major milestone in the further development of the Zillertal Arena is already been set. The new Kapauns 8-seater chair lift with extended route has been running since the 2022/23 winter season and is popular with everyone.

Ab der Wintersaison 2023/24 wird die Verbindungsbahn Wilde Krimml als eine windstabile 10er Gondelbahn die Gäste schnell und sicher ohne Zwischenstation zwischen Zell und Gerlos transportieren. Die großzügigen Gondelkabinen werden mit Sitzheizung ausgestattet sein und sorgen so für noch mehr Komfort. Bei der Planung wurde nicht nur auf modernste Seilbahnstechnik der Fa. Leitner gesetzt, sondern in Zusammenarbeit mit dem international renommierten Architekturbüro Snøhetta auch architektonisch ein Statement gesetzt.

From the 2023/24 winter season, the Wilde Krimml connecting cable car will transport guests quickly and safely directly between Zell and Gerlos as a 10-seater gondola lift with high stability against the wind and no stops. The spacious gondola cabins will be equipped with heated seats for even more comfort. The planning not only relied on state-of-the-art ropeway technology from Leitner, but also made an architectural statement in collaboration with the internationally renowned Snøhetta architects' firm.

NEU • NEW • NEU • NEW • NEU  
**NEU AB WINTER 2023/24**  
NEU • NEW • NEU • NEW • NEU



## Mitterleger 6ER-SESSELBAHN

Noch mehr Komfort erwartet die Gäste auch im Gebiet Königsleiten ab Winter 2023/24. Die fix geklemmte 2er-Sesselbahn Mitterleger macht Platz für eine komfortable kuppelbare 6er-Sesselbahn mit Haube und Sitzheizung. Die neue 6 CLD-Mitterlegerbahn (chairlift detachable) kann, bei einer Fahrzeit von 4,35 Minuten, bis zu 2.000 Personen pro Stunde von 1.772 Meter auf 2.151 Meter befördern.

Even more comfort awaits guests in the Königsleiten area from winter 2023/24. The fixed-grip Mitterleger 2-seater chairlift makes way for a comfortable detachable 6-seater chairlift with cover and heated seats. The new 6 CLD (chairlift detachable) cable car can transport up to 2,000 people per hour from 1,772 metres to 2,151 metres with a travel time of 4.35 minutes.

NEU • NEW • NEU • NEW • NEU  
**NEU AB WINTER 2023/24**  
NEU • NEW • NEU • NEW • NEU

# NACHHALTIG & BEWUSST

In der gesamten Zillertal Arena wird großer Wert auf einen nachhaltigen, energie- & ressourcenschonenden Skibetrieb gelegt. Neben einem weitläufigen kostenlosen Skibusnetz für eine umweltschonende Anreise und zahlreichen E-Ladestationen auf den Parkplätzen, findet man noch viele weitere nachhaltige Maßnahmen vor.

**CO2-neutrale Wärmegewinnung und Stromerzeugung mit Photovoltaikanlagen**  
In Gerlos wurde bereits 2014 ein Biomasse Heizwerk in Betrieb genommen, damit werden in etwa 130 Häuser in Gerlos versorgt. Außerdem sind in der Zillertal Arena zwölf Photovoltaikanlagen in Hochkrimml, Zell am Ziller und Gerlos in Betrieb. Allein mit der Energie aus der Anlage bei der Stuanmandlbahn in Gerlos können am Schleplift Vorkogel pro Saison mehr als 640.000 Personen CO<sup>2</sup>-neutral befördert werden. Außerhalb der Betriebszeiten wird der erzeugte Strom in das öffentliche Stromnetz eingespeist. Dies leistet neben einem zusätzlichen wirtschaftlichen Nutzen, einen aktiven Beitrag zur nachhaltigen Energiegewinnung.

**CO2-neutral heat generation & power generation with photovoltaic systems**  
In Gerlos, a biomass heating plant was already commissioned in 2014, which will supply about 130 houses in Gerlos. Twelve photovoltaic systems are also in operation in the Zillertal Arena. With the energy from the system at the Stuanmandlbahn in Gerlos, more than 640,000 people can be transported on the Vorkogel t-bar lift per season in a CO<sup>2</sup>-neutral way. Outside of operating hours, the electricity generated is fed into the public grid. In addition to an additional economic benefit, this makes an active contribution to sustainable energy generation.



12 Photovoltaikanlagen erzeugen **500.000 kWh** Strom pro Jahr



**UMRÜSTUNG DER ZILLERTALBAHN**  
auf nachhaltigen, klimafreundlichen Wasserstoffantrieb

**Umrüstung der Zillertalbahn auf nachhaltigen, klimafreundlichen Wasserstoffantrieb**  
Emissionsfreie Anreise ins Zillertal ab voraussichtlich Dezember 2027 möglich. Die Tiroler Landesregierung hat die Dekarbonisierung und Umrüstung der Zillertalbahn auf Wasserstoffantrieb am 20. Juni 2023 beschlossen. Insgesamt werden damit jährlich bis zu 900.000 Liter Diesel eingespart!

**Conversion of the Zillertal Railway to sustainable, climate-friendly hydrogen propulsion**  
Emission-free travel to the Zillertal will probably be possible from December 2027. The Tyrolean provincial government decided to decarbonise and convert the Zillertal Railway to hydrogen propulsion on 20 June 2023. In total, this will save up to 900,000 litres of diesel per year!

Alle Informationen auf [mobilitaetsplan.at](https://mobilitaetsplan.at) / All information at [mobilitaetsplan.at](https://mobilitaetsplan.at)

**E-Mobilität**  
Auch E-Mobilität steht in der Zillertal Arena hoch im Kurs. Beim Fichtensee gibt es ein elektrisch betriebenes Transportfahrzeug, mit welchem nötige Fahrten auf der Rosenalm sauber, leise und umweltschonend erledigt werden können. Außerdem sind zahlreiche E-Autos im Einsatz, die von Geschäftsführern, Obmännern und Mitarbeitern der Zillertal Arena alltäglich genutzt werden. Eine Vorreiterrolle spielt hier auch Wald-Königsleiten mit dem Mobilitätsprogramm e-BOB. Um die Urlaubsqualität zu steigern, werden den Gästen E-Autos und im Sommer zahlreiche E-Bikes zur Verfügung gestellt.

**E-Mobility**  
E-mobility is also very popular in the Zillertal Arena. At the Fichtensee, an electrically powered transport vehicle has been available, with which necessary journeys on the Rosenalm can be made cleanly, quietly and in an environmentally friendly manner. There are also numerous electric cars in use, which are used daily by managers, directors and employees of the Zillertal Arena. Wald-Königsleiten also plays a pioneering role here with its e-BOB mobility program. To increase the quality of the holiday, guests are provided with e-cars and, in summer, numerous e-bikes.

## KRAFTWERK

Die Hochkrimmler Seilbahnen erzeugen mit einem Kleinkraftwerk ca. 200.000 kWh Strom im Jahr, welcher in das allgemeine Stromnetz eingespeist wird. Die 8er-Sesselbahn Plattenkogel-X-Press 1 kann so die ganze Wintersaison CO<sup>2</sup>-neutral betrieben werden.

The Hochkrimmler cable cars have a small power station, which generates approx. 200,000 kWh of electricity per year, which is fed into the public grid. The 8-seater Plattenkogel-X-Press 1 chair lift can thus be operated in a CO<sup>2</sup>-neutral manner throughout the entire winter season.



# DAS GRÖSSTE SKIGEBIET IM ZILLERTAL ZILLERTAL'S LARGEST SKI RESORT



# Zillertal ARENA

- Pendelbahn
- 8er Gondelbahn
- 10er Gondelbahn
- 8er Sesselbahn
- 6er Sesselbahn
- 4er Sesselbahn
- 2er Sesselbahn
- Schlepplift
- Förderband
- Tubinglift
- Piste leicht
- Piste mittel
- Piste schwer
- Skiroute
- Rodelbahn
- Langlaufloipe
- Winterwanderweg
- Funpark/Halfpipe
- Rennstrecke
- Sitzheizung
- Skibus
- Beleuchtet
- Museum
- SkiMovie-Strecke
- SpeedCheck-Strecke
- Photopoint
- Forstliches Schutzgebiet - Befahren strengstens verboten!



## KOSTENLOSER SKIBUS

Um problemlos von Ihrem Hotel zur gewünschten Bergbahn zu kommen, nutzen Sie am besten den kostenlosen Skibus! Bitte beachten Sie unser Skibus Prospekt.  
**Tip:** Finden Sie Ihre relevanten Abfahrts- und Ankunftszeiten ausgehend von Ihrer Wunschhaltestelle in unserem digitalen Fahrplan: [zillertalarena.com/skibus](http://zillertalarena.com/skibus)

In order to be able to travel from your hotel to the desired lift without any unnecessary hassle, just take the free ski-bus, which will take you quickly and comfortably to your destination. Please take a look at our ski-bus brochure.  
**Tip:** Find your relevant departure and arrival times from the stop of your choice in our digital timetable: [zillertalarena.com/skibus](http://zillertalarena.com/skibus)

## SCHNEESPASS DELUXE

- » Zillertal Arena: Zell am Ziller, Gerlos, Königsleiten, Hochkrimml
- » 150 Pistenkilometer – 12 km schwarz, 88 km rot, 47 km blau, 3 km Skiroute
- » 52 Lifte & mehr als 80 % beschneite Pisten
- » 11 Ski- und Snowboardschulen mit eigenen Kinderarealen
- » 34 Hütten und Bergrestaurants
- » 200 km Langlaufloipen und 80 km Winterwanderwege
- » Arena Fun Runs in Zell, Gerlos und Königsleiten
- » 5 SkiMovie Strecken, 4 SpeedCheck Strecken und 5 Photopoints
- » 7 km (Nacht-)Rodelbahn Gerlosstein, beleuchtete Rodelbahnen in Gerlos & Krimml
- » Gratis Skibus
- » Kinderermäßigung mehr als -50 % und Jugendermäßigung -20 %
- » Winterwanderweg und Snowtubing Gerlosstein

- » Zillertal Arena: Zell am Ziller, Gerlos, Königsleiten, Hochkrimml
- » 150 km of pistes – 12 km black, 88 km red, 47 km blue, 3 km ski route
- » 52 lifts and more than 80 % of pistes with snow-making equipment
- » 11 ski and snowboard schools with their own children areas
- » 34 mountain huts and restaurants
- » 200 km cross country ski trails and 80 km winter hiking tracks
- » Arena Fun Runs in Zell, Gerlos and Königsleiten
- » 5 SkiMovie runs, 4 SpeedChecks and 5 Photopoints
- » 7 km (night)toboggan runs in Gerlosstein, toboggan runs in Gerlos and Krimml
- » free of charge skibus
- » child discount more than -50 % and youth discount -20 %
- » winter hiking track and snowtubing Gerlosstein

## TARIFE

Die aktuellen Skipasstarife finden Sie online unter [www.zillertalarena.com/tarife](http://www.zillertalarena.com/tarife)  
 You can find the current ski pass tariffs online at [www.zillertalarena.com/tarife](http://www.zillertalarena.com/tarife)



# GENUSSMOMENTE SAMMELN UND SCHMANKERL GENIESSEN

Essen verbindet die Menschen und das ganz besonders in den Zillertaler und Pinzgauer Bergen! Lassen Sie sich in Genusswelten verführen und verbringen Sie gesellige Tage mit Ihren Liebsten. Denn was gibt es Schöneres als einen zünftigen Einkehrschwung?

Was macht einen Skitag in der Zillertal Arena perfekt? Natürlich eine zünftige Einkehr in einer der urigen Hütten und Bergrestaurants. Über 34 Hütten, Bergrestaurants und Schneebars laden Sie zu kulinarischen Höchstgenüssen ein – dabei kommt auch die bekannte Tiroler und Salzburger Gastfreundlichkeit nicht zu kurz. Das Tiroler Zillertal und der Salzburger Pinzgau sind weit über die Grenzen für die traditionellen Schmankerln bekannt. Und eine Portion Entspannung garantieren Ihnen die Sonnenterrassen im Hochgebirge der Tiroler Alpen bis hin zu den Salzburger Gebirgsgipfeln.

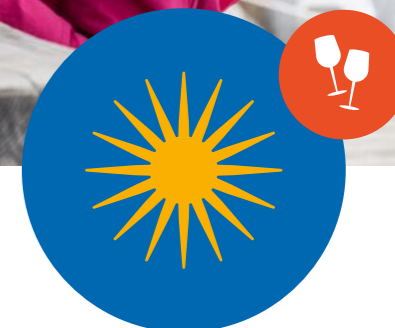
What makes a skiing day at the Zillertal Arena perfect? A visit at one of the many rustic huts and alpine restaurants, of course. Over 34 huts, alpine restaurants and snow bars invite you to sample their culinary highlights – a chance to experience the famous Tyrolean hospitality. The Zillertal as well as Salzburg's Pinzgau are everywhere well known for their traditional, delicious treats. A generous help to of relaxation is guaranteed on the sun terraces in the high mountains of the Tyrolean Alps as well as at Salzburg's mountain summits.

Detaillierte Hüttenübersicht auf  
The detailed culinary offer on  
[WWW.ZILLERTALARENA.COM](http://WWW.ZILLERTALARENA.COM)



Nicht nur am Berg auch im Tal wird Sie die Gastronomie in der Region Zillertal Arena begeistern. Restaurants auf höchstem Niveau und urige Hütten ergänzen sich perfekt zu einer kulinarischen Reise. Schließlich halten gutes Essen und ausgewählte Getränke Leib und Seele beisammen.

Not only on the mountain but also in the valley, the gastronomy in the Zillertal Arena region will inspire you. Restaurants of the highest standard and rustic huts complement each other perfectly for a culinary journey. After all, good food and selected drinks keep body and soul together.





# ABSEITS DER PISTEN

IN DEN BERGEN

Ganz egal, ob im Tal oder am Berg – es lohnt sich auf jeden Fall auch abseits der Pisten beim Rodeln, beim Langlaufen, beim Schneeschuhwandern oder beim Winterwandern die traumhafte Landschaft zu erkunden.



## Auf ins Rodelvergnügen

Auf die Rodel, fertig, los! Ein kleines lustiges Rennen unter Freunden oder eine gemütliche Abfahrt – Rodeln ist eine echte Gaudi.

Beim Rodeln in der Zillertal Arena ist für die ganze Familie, aber auch für ambitionierte Rennrodler, Spaßfaktor hoch zehn gesichert. Denn was gibt es Schöneres, als durch die tief verschneite Winterlandschaft zu rodeln? In den Ferienorten der Zillertal Arena (Zell, Gerlos, Königsleiten-Wald, Krimml-Hochkrimml) gibt es 6 Rodelbahnen – Spaß und Action sind dort garantiert. Auch Nachteulen kommen beim Rodeln in der Zillertal Arena auf ihre Kosten, denn unsere Rodelbahnen bieten teilweise Abendbetrieb. Sportlich geht's auf der längsten Rodelbahn im Zillertal am Hainzenberg zu. Die Auffahrt mit der Gerlossteinbahn zum Start auf 1.650 m Höhe ist bequem und schnell – und schon kann's losgehen auf 7 km Rodelstrecke. Die Rodelbahn ist bis 1 Uhr nachts teilweise beleuchtet – da geht sich auch noch eine gemütliche Einkehr in eines der urigen Wirtshäuser aus.

Explore the Zillertal Arena on a sled. Whether you want to spend some time with the whole family or you are an ambitious racer, on our toboggan runs we guarantee fun for everybody. In the resorts of the Zillertal Arena (Zell, Gerlos, Königsleiten-Wald, Krimml-Hochkrimml) are 6 toboggan runs – fun and action are guaranteed. Night owls will have fun whilst sledding in the Zillertal Arena. Some of our toboggan runs are also open at night. Take a sporty ride on Zillertal's longest toboggan run on the Hainzenberg. The ascent with the Gerlossteinbahn to the start at 1,650 m altitude is comfortable and quick – and then you're off on the 7 km long toboggan run. The toboggan run is partly illuminated until 1 a.m. – making a visit at one of the cosy, rustic huts is definitely worth it.

### TIPP: KOSTENLOSER SHUTTLE

**Bequem zur Rodelbahn**  
Im Winter bieten wir speziell für unsere Rodelgäste einen Voucher für einen kostenlosen Transport mit der Buslinie 4094 zur Gerlossteinbahn an. Den Voucher erhalten die Gäste gegen Vorlage der Zell-Gerlos TopCard im Tourismusverband Zell oder Gerlos.



## Snowtubing GERLOSSTEIN

Das etwas andere Schneevergnügen am Gerlosstein heißt "Snowtubing". Zum Start geht's mit einem eigenen Lift, ganz in der Nähe der Bergstation der Gerlossteinbahn. Auf eigens dafür präparierten Bahnen mit ca. 200 m Länge können hier alle Winterfans diesen Spaß ausprobieren! Und das Beste daran: Die Tubingbahnen können kostenlos und so oft man möchte genutzt werden.

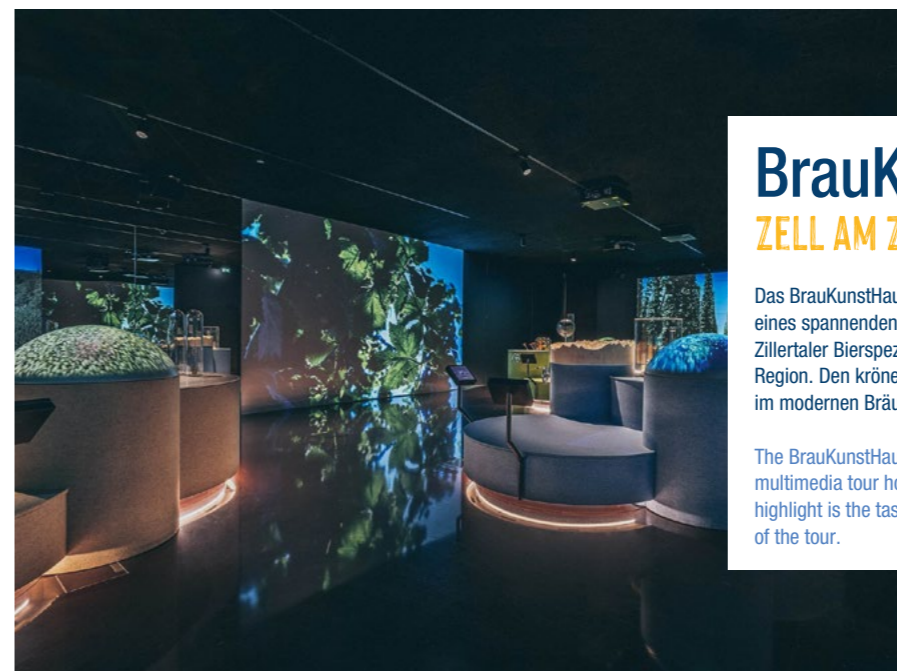
The other kind of snow fun at the Gerlosstein skiing area is called „Snowtubing“. You will get to the start point by an extra lift near the top station of the Gerlossteinbahn. On specially prepared lines, which are about 200 m long, all winter fans can try this fantastic offer. And the best part: The tubing lines can be used for free and as often as you like!



## Freizeitpark ZELL AM ZILLER

Im Freizeitpark Zell am Ziller finden Sie auf 45.000 m² viele Freizeitaktivitäten für Groß und Klein. Die 1.800 m² große Kunsteisbahn kann sowohl zum Eislaufen, Eisstockschießen und zum Eishockeyspielen genutzt werden. Für alle Tennis-Asse steht eine große Tennishalle mit drei Plätzen zur Verfügung und eine 4-spürige Sportkegelbahn garantiert lustige Stunden für die ganze Familie.

In the leisure park Zell am Ziller, you will find all imaginable leisure activities for young and old over a surface area of 45.000 m². The 1,800 m² large artificial ice rink can be used for ice skating, curling and ice hockey. For all tennis aces a large tennis hall with three courts is available and a 4-lane bowling alley guarantees sociable and fun moments for the whole family.



## BrauKunstHaus ZELL AM ZILLER

Das BrauKunstHaus bietet Tiroler Bierkultur für alle Sinne. Entdecken Sie im Rahmen eines spannenden und multimedial inszenierten Rundgangs, wie Land und Leute die Zillertaler Bierspezialitäten prägen und erfahren Sie dabei so manches Geheimnis der Region. Den krönenden Abschluss bildet die Verkostung der frischen Bierspezialitäten im modernen Bräustüberl.

The BrauKunstHaus offers Tyrolean beer culture for all senses. Discover on an exciting multimedia tour how the region and its people shape the Zillertal beer specialties. The highlight is the tasting of the fresh beer specialties in the modern Bräustüberl at the end of the tour.

## Winterwanderwege

Abseits vom Pistenrummel gibt es in der Zillertal Arena noch vieles mehr zu entdecken und zu erleben.

Inmitten einer glitzernden und einzigartigen Berglandschaft bieten die Orte Zell, Gerlos, Wald, Königsleiten und Krimml zahlreiche verschneite Winterwanderwege, die zum Genießen und Träumen einladen. Die Gerloser Seitentäler Schwarzachtal, Wimmertal, Schönachtal, Wildgerlostal und Krumbachtal bestechen im Winter mit unberührter Natur, einzigartiger Ruhe und uralten Einkehrmöglichkeiten entlang der verschneiten Winterwanderwege. Ein besonderes Naturschauspiel erlebt man auf dem Winterwanderweg zu den Krimmler Wasserfällen. Mit der Dorfbahn Königsleiten erreicht man ganz bequem den Rundwanderweg um den Speicherteich, wo man mit einer traumhaften Aussicht auf die umliegende Bergwelt belohnt wird.

There is so much to discover and experience in the Zillertal Arena away from the hustle and bustle of the pistes. In the midst of an unique, glittering mountain landscape, the villages of Zell, Gerlos, Wald, Königsleiten and Krimml offer numerous snow-covered winter hiking trails that invite you to enjoy and dream. The Gerlos side valleys Schwarzachtal, Wimmertal, Schönachtal, Wildgerlostal and Krumbachtal impress in winter with unspoiled nature, an unique sense of peace and cosy rest stops along the snow-covered winter hiking trails. Experience a special natural spectacle on the winter hiking trail to the Krimml Waterfalls. With the Dorfbahn Königsleiten you can easily reach the circular hiking trail around the reservoir, where you are rewarded with a fantastic view of the surrounding mountain landscape.



## Almpromenade Gerlosstein

Der Erlebnisberg Gerlosstein lädt nicht nur im Sommer zum Wandern ein. Auf der Almpromenade Gerlosstein erfährt man auch im Winter an liebevoll gestalteten Stationen viel Wissenswertes zur Zillertaler Kultur und Geschichte. Ausgangspunkt der ca. 1-stündigen Wanderung ist die Bergstation der Gerlossteinbahn auf 1.650 m Seehöhe. Ziel ist die Zillertaler Almtribüne.

The Gerlosstein adventure mountain invites you to hike not only in summer. Also in winter you can learn much about the history and culture of the Zillertal on lovingly designed wayside information boards along the Almpromenade educational trail. The starting point of the approx. 1-hour hike is the top station of the Gerlosstein cable car at 1,650 m above sea level. The destination is the Zillertaler Almtribüne.



**ALMTRIBÜNE**

Von dort aus hat man einen herrlichen Ausblick auf die Zillertaler Bergwelt.

## Langlaufen

Langlaufen bedeutet Fitness und Wellness in Einem. Es ist ein Sport, der alle Muskeln und Gelenke schonend stärkt und dabei genügend Zeit lässt, um die einzigartige Winterlandschaft in allen Ferienorten der Zillertal Arena auf sich wirken zu lassen.

Ob Skating oder Klassisch – auf den zahlreichen Loipen in den Orten Zell am Ziller, Gerlos, Wald-Königsleiten und Krimml-Hochkrimml ist für jeden etwas dabei. Ein besonderes Schmankerl ist dabei die Höhenlanglaufloipe in Hochkrimml. In romantischer Lage auf 1.640 m Seehöhe kann man direkt von der Unterkunft weg mit den Langlaufskiern starten und die traumhafte Natur genießen. In Gerlos kann man die Winterlandschaft sogar bei Nacht erleben, denn 1,5km der Schönachtal-Loipe sind von 17.00 - 22.00 Uhr beleuchtet. Langlaufen in der Zillertal Arena – das ist ein atemberaubendes Naturerlebnis inmitten der faszinierenden Bergwelt des Zillertals und Pinzgaus.

Cross-country skiing means fitness and wellness in one. It's a sport that gently strengthens all muscles and joints, while allowing plenty of time to soak up the unique winter landscape in all the Zillertal Arena resorts. Whether skating or classic – on the numerous cross-country trails in the villages of Zell am Ziller, Gerlos, Wald-Königsleiten and Krimml-Hochkrimml. A special treat is the high-altitude cross-country ski run in Hochkrimml. In a romantic location at 1,640 m above sea level, you can start your cross-country skiing directly from your accommodation and enjoy the wonderful nature. In Gerlos you can even experience the winter landscape at night, because 1.5 km of the Schönachtal trail are illuminated from 5 p.m. to 10 p.m. Cross-country skiing in the Zillertal Arena – a breathtaking natural experience in the midst of the fascinating mountain world of the Zillertal and Pinzgau.



**HIGHLIGHT:**  
Höhenlanglaufloipe  
in Hochkrimml



**ROUTEN:**  
Zell, Gerlos, Wald-  
Königsleiten und  
Krimml-Hochkrimml



## Pferdekutschenfahrten

Auf eine besondere Art und Weise können Sie die Zillertal Arena bei einer Pferdekutschenfahrt erkunden. Eingehüllt in warme Decken gleiten Sie bequem durch die weiße Winterlandschaft. Die romantische Abwechslung in Ihrem Winterurlaub!

Why not discover the Zillertal Arena in a very special way with a horsedrawn carriage ride? Wrapped in warm blankets, you'll glide in comfort across the white winter wonderland. A perfect romantic diversion for your winter holiday!



## Schneeschuhwandern

Wandern Sie auf Schneeschuhen durch die verschneite Landschaft und lassen Sie die traumhafte Natur intensiv auf sich wirken. In der Zillertal Arena werden zahlreiche geführte Schneeschuhwanderungen in verschiedenen Schwierigkeitslevel angeboten.

Why not hike across the snowy countryside on snowshoes and allow the heavenly ambience of nature to work its wonders on you? There are numerous guided snowshoe hikes on offer at various difficulty levels in the Zillertal Arena.

# UNVERGESSLICHE MOMENTE SAMMELN

Schnee und Spaß, so lässt sich die kunterbunte Welt der Zillertal Arena im Winter wohl am besten beschreiben. Den ganzen Winter finden Veranstaltungen für Überflieger, Pistenrocker, Sonnenanbeter, für die ganz Kleinen und die ganz Großen, für die Modernen und die Traditionsliebhaber statt.



Das Trachtenhighlight zu Frühlingsbeginn...

# DAS LEDERHOSEN WEDEL WOCHENENDE!

Freitag, 05. April bis Sonntag, 07. April 2024

Aufkommende Frühlingsgefühle und perfekter Firn ziehen in der Zillertal Arena traditionell die Trachtler auf die Pisten. Denn der April lädt nicht nur zum Sonnenski auf ein, sondern steht ganz im Zeichen von Lederhose und Dirndl. Am Samstag, 06. April 2024 findet die legendäre Lederhosen Wedel Party statt – neben feinsten Firnabfahrten wartet Live-Musik und super Stimmung auf den Hütten in der Zillertal Arena. Eine Warm Up Party am Freitag und Weißwurst-Frühstück am Sonntag runden das Programm zum Lederhosen Wedel Wochenende ab. Eine Riesen-Gaudi für alle Sonnenskiläufer und Trachtenfans.

The feeling of spring being in the air and perfect firm customarily attract traditional costume enthusiasts to the slopes. Because April not only invites you to sunny skiing, but is also all about lederhosen and dirndl. The legendary Lederhosen Wedel Party will be held on Saturday, 6th April 2024 – in addition to the finest firm runs, live music and a great atmosphere await you at the huts in the Zillertal Arena. A warm-up party on Friday and Weißwurst breakfast on Sunday round off the programme for the Lederhosen Wedel weekend. A huge party for all sun skiers and traditional costume fans.



# ARENA EVENTS

2023/24

25. Jänner, 22. Februar und 25. März 2024

## MOONLIGHT SKIING & DINNER

Beim „Moonlight Skiing & Dinner“ erleben Sie an drei Terminen von Januar bis März die besondere Magie eines gemütlichen Abendessens am Berg. Das Highlight ist die Abfahrt über geheimnisvoll glitzernde Hänge im Mondlicht. Der besondere Abend in Ihrem Skiurlaub in der Zillertal Arena. Anmeldung erforderlich.

- » Auffahrt um ca. 16:30 Uhr
- » gemütliches Hüttendinner
- » Gipfelaufstieg Königsleitenspitze
- » Abfahrt im Mondschein

At the „Moonlight Skiing & Dinner“ you will experience the special magic of a cosy dinner on the mountain on three dates from January to March. The highlight is the descent over mysteriously glittering slopes in the moonlight. The special evening in your skiing holiday in the Zillertal Arena. Registration required.

- » ascent at approx. 4:30 p.m.
- » cosy dinner in a hut
- » climb to the summit of Königsleitenspitze
- » descent in the moonlight

[www.zillertalarena.com/moonlight](http://www.zillertalarena.com/moonlight)



Im März 2024 jeden DO und SO ab 6:55 Uhr

## GOOD MORNING SKIING

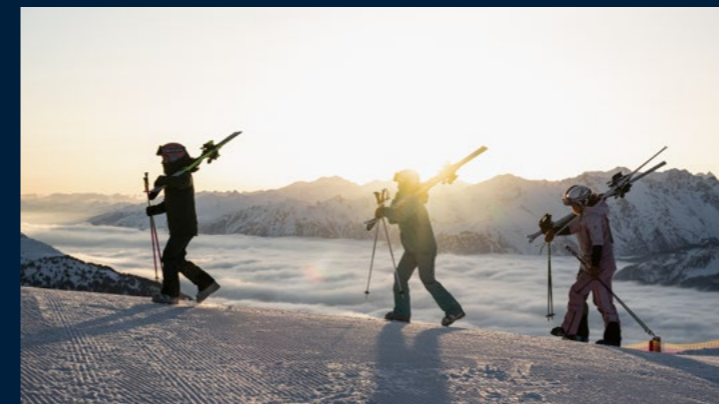
Sie haben schon immer davon geträumt der Erste auf der Piste zu sein, nur die Natur, die „Brettln“ und unberührte Hänge? Im März 2024 können Sie in Zell, Gerlos und Königsleitenspitze schon ab 6.55 Uhr Ihre Schwünge in die frisch präparierte Piste ziehen – und das jeden Donnerstag und Sonntag!

You have always dreamed of being the first one on the slopes in the morning? This winter the Zillertal Arena is making it all possible again. Every Thursday and Sunday in March 2024 in Zell, Gerlos and Königsleitenspitze, you can get into the swing on the freshly prepared pistes from 6.55 a.m. in the morning.

Geöffnet:

- » Karspitzbahn 1 + 2 (Zell)
- » Isskogelbahn (Gerlos)
- » Dorfbahn 1 + 2 (Königsleitenspitze)

[www.zillertalarena.com/morning](http://www.zillertalarena.com/morning)



16. und 17. Dezember 2023

## ZELLER WEIHNACHTSMARKT

Wenn die Tage kürzer werden und die Orte in glitzernde Lichter gehüllt sind, ist die Weihnachtszeit ganz nah. In der schönsten Zeit des Jahres öffnet der Zeller Weihnachtsmarkt am 16. und 17. Dezember 2023 seine Pforten. Jeweils von 15.00 bis 20.00 Uhr lässt die magische Vorweihnachtszeit bei weihnachtlichen Klängen verschiedener Gruppen und traditionellen Köstlichkeiten der örtlichen Vereine beim Musikpavillon in Zell am Ziller genießen.

When the days get shorter and the places are swathed in glittering lights, the Christmas season is very close. During the most beautiful time of the year, the Zell Christmas Market opens its doors on 16th and 17th December 2023. The magical run up to Christmas can be enjoyed with Christmas sounds from various groups and traditional delicacies from local associations at the music pavilion in Zell am Ziller from 3.00 p.m. to 8.00 p.m. each day.

[www.zell-gerlos.at/zellerweihnachtsmarkt](http://www.zell-gerlos.at/zellerweihnachtsmarkt)





15. bis 18. Dezember 2023

**SKIOPENING GERLOS**

Der Auftakt der Wintersaison 2023/24 wird in der Zillertal Arena mit einem viertägigen Opening-Event von 15. bis 18. Dezember 2023 in Gerlos gefeiert. Guter Schnee, perfekt präparierte Pisten und dazu großartige Stimmung vom Berg bis ins Tal – das Skiopening Gerlos verspricht den perfekten Start in einen grandiosen Winter. Lassen Sie sich überraschen!

The start of the winter season 2023/24 will be celebrated in the Zillertal Arena with a four-day opening event from 15th to 18th December 2023 in Gerlos. Good snow, perfectly groomed slopes and a great atmosphere from the mountain to the valley – the Skiopening Gerlos promises the perfect start to a great winter. Let yourself be surprised!

[www.zillertalarena.com/skiopeninggerlos](http://www.zillertalarena.com/skiopeninggerlos)



02. bis 07. April 2024

**DUTCHWEEK GERLOS**

Eine gute Atmosphäre, stylische Partys, großartige Künstler, ein gemütliches Bergdorf, moderne Lifte und traumhafte Pisten machen diesen Event perfekt für Wintersportenthusiasten, die gleichzeitig eine großartige Party wollen. Seien Sie dabei, wenn auf dem ganzen Berg wie auch im Ort Gerlos renommierte DJs für eine unvergleichliche Stimmung sorgen.

The good atmosphere, stylish parties, great artists, the cozy village, modern lifts and beautiful pistes make this event suitable for real sports enthusiasts who also want to have a nice party. Be a part of the incomparable event, when well-known DJs bring some cool beats to the mountain and the village Gerlos.

[www.zillertalarena.com/dutchweek](http://www.zillertalarena.com/dutchweek)



Jeden Dienstag ab 11:00 Uhr

**SHREDSCHOOL ACTION PARK KREUZWIESE ZELL AM ZILLER**

Die Shredscool ist ein Projekt, das es sich zur Aufgabe gemacht hat, motivierte Wintersportler aller Altersklassen für den Freestylesport im Bereich Ski und Snowboard zu begeistern. Sowohl Anfänger als auch fortgeschrittene Freestyler werden individuell vom ersten Minijump bis zur Contestvorbereitung betreut – und das alles kostenlos!

The Shredscool is a project to inspire motivated winter sports enthusiasts of all ages for freestyle skiing and snowboarding. The workshop takes part every Tuesday from 11 a.m. in the Action Park Kreuzwiese in Zell am Ziller. Both beginners and advanced freestylers are individually cared – and all this for free!

[www.zillertalarena.com/shredscool](http://www.zillertalarena.com/shredscool)



20. und 21. Jänner 2024

**VÄLLEY RÄLLEY ACTION PARK KREUZWIESE ZELL AM ZILLER**

Im Jänner findet wieder ein Tourstopp der Zillertal Välletal Rälletal im Action Park Kreuzwiese statt, wo sich die besten Nachwuchs-Snowboarder treffen. Neben kostenlosen Coaching Sessions, steht bei jedem Tourstopp ein offener Slopestyle Wettbewerb auf dem Programm.

In January 2024 the Zillertal Välletal Rälletal will stop again in the Action Park Kreuzwiese, where the best junior snowboarders will meet. In addition to free coaching sessions, an open slopestyle competition is on the program at each tour stop.

[www.valleyralley.at](http://www.valleyralley.at)



Jeden Sonntag von Ende Dezember bis März

**SKISHOW GERLOS**

Das Team von Michi's Skischule in Gerlos bietet den Gästen der Zillertal Arena auf der Skiübungswiese im Ortszentrum einen wahren Showhöhepunkt. Es ist ein beeindruckendes Erlebnis, wenn die Ski- & Snowboardlehrer bei einem Wedel- und Fahnenformationen, Sprüngen und vielem mehr ihr Können unter Beweis stellen.

The team from Michi's Skischule in Gerlos offers the guests from the Zillertal Arena every Sunday from the end of December until March, a true highlight. An impressive event, when the ski & snowboard teachers show their capabilities during the show with different formations and jumps.

[www.zillertalarena.com/skishow](http://www.zillertalarena.com/skishow)



29. März 2024

**ARENA KÖNIG KÖNIGSLEITEN**

Am 29. März wird in Königsleiten zum 4. Mal der "Arena König" gesucht. Der Abfahrtslauf startet von der Königsleitenspitze und geht bis ins Dorf nach Königsleiten. Jeder kann teilnehmen, gestartet wird einzeln und gefahren wird auf Zeit. Es werden die schnellste Frau sowie der schnellste Mann zum Arena König gekürt! Die Teilnehmerzahl ist auf 100 Anmeldungen begrenzt.

On March 29th the "Arena König" will be searched for the 4th time. The downhill run starts from the top of Königsleiten and goes all the way to the village of Königsleiten. Everyone can participate, the start is individual and the run is timed. The number of participants is limited to 100 registrations.

[www.zillertalarena.com/rennen](http://www.zillertalarena.com/rennen)



Jeden Mittwoch

**FACKELWANDERUNG KRIMML BERGLIEBE KÖNIGSLEITEN**

Erleben Sie jeden Mittwoch das Naturschauspiel Krimmler Wasserfälle im Lichterglanz. Ihre Wegbegleiter werden Ihnen wertvolle Eindrücke in der Natur vermitteln. Am Fuße der Wasserfälle angekommen erwarten Sie ein kleines Rahmenprogramm und die Krimmler Gastwirte laden zu einem kleinen Umtrunk ein.

Every Wednesday you can experience the natural spectacle of the Krimml Waterfalls in a blaze of light. Your companions will give you valuable impressions of nature. We organize a framework programme at the bottom of the waterfalls and provide drinks.

[www.zillertalarena.com/fackelwanderung](http://www.zillertalarena.com/fackelwanderung)



31. März bis 01. April 2024

**BERGLIEBE KÖNIGSLEITEN**

Feiert den Abschluss einer grandiosen Wintersaison und startet in Königsleiten in einen unvergesslichen Bergfrühling. Übers Osterwochenende verwandelt sich die Alpenwelt rund um Königsleiten mit dem BERGLIEBE MOUNTAIN SPRING FESTIVAL in eine Party Hochburg der Superlative. Internationale und nationale DJs und Live Acts machen die Nacht zum Tag. Verschiedene Locations sorgen für abwechslungsreiches Partyfeeling. Auch in Sachen Kulinarik garantiert das BERGLIEBE MOUNTAIN SPRING FESTIVAL spannende Genussmomente und Geschmacksexplosionen.

Celebrate the end of a great winter season and start an unforgettable mountain spring in Königsleiten. Over the Easter weekend, the alpine world around Königsleiten is transformed into a party stronghold of superlatives with the Bergliebe Mountain Spring Festival. International and national DJs and live acts turn night into day. Various locations ensure a varied party feeling. The Bergliebe Mountain Spring Festival also guarantees exciting culinary moments and taste explosions.

[www.bergliebemountain.spring.at](http://www.bergliebemountain.spring.at)



© JFK Photography

# UNSERE URLAUBSORTE

Das größte Skigebiet im Zillertal – die Zillertal Arena – mit ihren Orten Zell am Ziller, Gerlos, Königsleiten, Wald und Krimml-Hochkrimml erstreckt sich vom Tiroler Zillertal bis in den Salzburger Pinzgau. Vielseitig, familienfreundlich und schneesicher – das ist die Zillertal Arena.

## Zell am Ziller

575 HÖHENMETER

Im Herzen vom Zillertal gelegen, präsentiert sich Zell als erlebnisreicher Einstieg in die Zillertal Arena und ist der perfekte Urlaubsort, um die gesamten 544 Pistenkilometer des Zillertals zu erleben. Auch abseits der Pisten hat Zell mit den Bergdörfern Zellberg, Rohrberg, Gerlosberg und Hainzenberg einiges zu bieten: Der Freizeitpark Zell und die Erlebniswelt BrauKunstHaus bereichern das Ferienerlebnis. Noch mehr Action bieten 2 Snowtubingbahnen sowie die 7 km lange beleuchtete Naturrodelbahn in Gerlosstein. Außerdem sorgen zahlreiche Winterwanderwege und perfekt gespürte Langlaufloipen für abwechslungsreiche Wintersportmöglichkeiten.

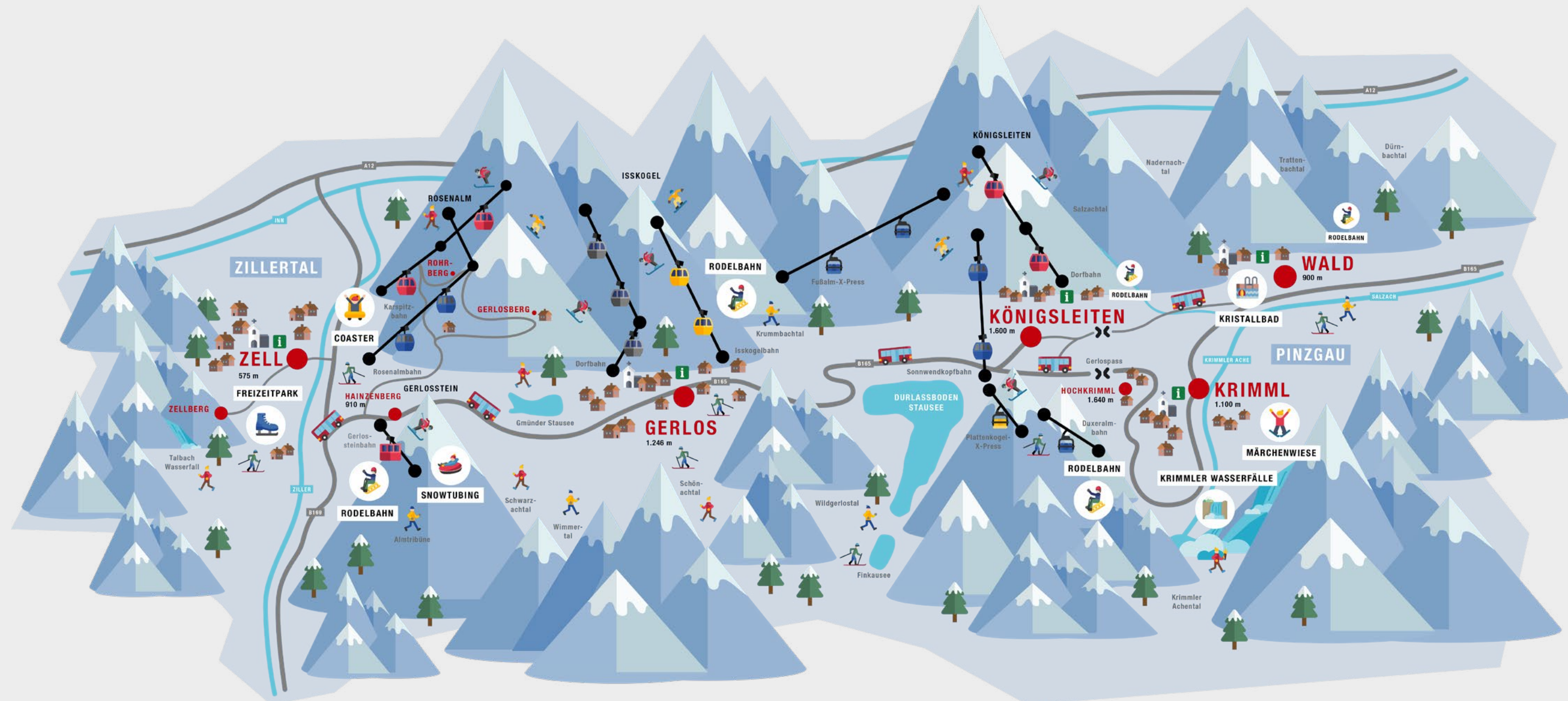
Located in the heart of the Zillertal, Zell presents itself as an eventful entry into the Zillertal Arena and is the perfect holiday resort to experience the entire 544 km of slopes in the Zillertal. Zell and its mountain villages Zellberg, Rohrberg, Gerlosberg and Hainzenberg also has a lot to offer off the slopes: The Zell leisure park and the BrauKunstHaus adventure world enrich the holiday experience. Even more action is offered by two snowtubing tracks as well as the 7 km long illuminated natural toboggan run in the area Gerlosstein. In addition, numerous winter hiking trails and perfectly groomed cross-country ski trails provide varied winter sports opportunities.

## Gerlos

1.246 HÖHENMETER

„Schneesicherheit“ ist in Gerlos nicht nur ein Versprechen, sondern Garantie. 150 Pistenkilometer von 1.246 m bis 2.505 m Höhe begeistern von Dezember bis Ostern. Mit der Dorfbahn Gerlos und der Isskogelbahn gelangt man direkt ins Skigebiet und Skiabfahrten bis in den Ort bieten höchsten Komfort. Außerdem machen kostenlose Zusatzangebote wie Photopoints, SpeedCheck und SkiMovie Strecken den Skitag noch spannender. Auch abseits der Piste erlebt man beim Spaziergang in verschneiter Winterlandschaft beim Rodeln oder beim Langlaufen auf den schneesicheren Loipen unvergessliche Momente.

„Snow reliability“ is not just a promise in Gerlos, but a guarantee. 150 km of slopes from 1,246 m to 2,505 m altitude fascinate from December until Easter. The Dorfbahn Gerlos and the Isskogelbahn take you directly into the ski area and ski runs into the village offer high comfort. In addition, free offers such as Photopoints, SpeedCheck and SkiMovie tracks make the skiing day even more exciting. Even off-piste, you will experience unforgettable moments when walking in a snowy landscape, tobogganing or cross-country skiing on the snow-sure trails.



## Königsleiten & Wald

1.600 & 900 HÖHENMETER

Das romantische Almdorf Königsleiten im Salzburger Pinzgau liegt auf 1.600 m und ist somit das höchstgelegene Feriendorf der Zillertal Arena. Fern von jedem Alltagsstress kann man hier den Winterurlaub in der verschneiten Umgebung so richtig genießen. Pistengaudi ist im größten Skigebiet des Zillertals garantiert. Zahlreiche Hütten und gemütliche Bergrestaurants sorgen für den genusslichen Einkehrschwung und machen so den Skitag perfekt. Wer es gerne etwas ruhiger hat, der findet Ausgleich und Erholung im beschaulichen Wald. Die gemütliche Ortschaft am Fuße der Skiberge ist ein Eldorado für Langläufer und Winterwanderer. Die Zillertal Arena ist problemlos mautfrei mit dem PKW oder dem kostenlosen Skibus erreichbar.

The romantic alpine village of Königsleiten in Salzburg's Pinzgau region lies at 1,600 m above sea level, making it the highest holiday village in the Zillertal Arena. Far away from any everyday worries, you can really enjoy your winter holiday in the snowy surroundings. Fun on the slopes is guaranteed in the largest ski area in the Zillertal. Numerous mountain huts and cosy mountain restaurants provide a cosy stop to ensure your ski day is perfect. Those who like it a little quieter will find balance and relaxation in the tranquil Wald. The cosy village at the foot of the ski mountains is an Eldorado for cross-country skiers and winter hikers. The Zillertal Arena can be easily reached by car or the free ski bus.

## Krimml & Hochkrimml

1.100 & 1.640 HÖHENMETER

Die Ferienregion Krimml-Hochkrimml ist der erste Einstieg in die Zillertal Arena von der Salzburger Seite. Inmitten einer grandiosen Bergwelt verzaubern traumhafte Abfahrten, eine einzigartige Höhenlanglaufloipe, Naturrodelbahnen und tief verschneite Winterwanderwege. Urige Hütten und vielfältige Einkehrmöglichkeiten laden zum Verweilen, Genießen und Kraft tanken ein. Zu einem Winterurlaub in Krimml gehört auch unbedingt ein Besuch der Krimmler Wasserfälle dazu. Die größten Wasserfälle Europas zeigen sich im Winter von ihrer schönsten und romantischsten Seite. Geheimtipp: Erleben Sie das Naturschauspiel im Lichterglanz bei der wöchentlichen Fackelwanderung. Urlaub in Krimml-Hochkrimml bedeutet „Wohlfühlen wie zu Hause“.

The Krimml-Hochkrimml holiday region is the entrance point to the Zillertal Arena from the Salzburg side. In the midst of a magnificent mountain world, dreamlike downhill runs, an unique cross-country ski run, natural toboggan runs and snow-covered winter hiking trails, cosy huts and various refreshment facilities invite you to stay, enjoy and recharge your batteries. A visit to the Krimml Waterfalls is an essential part of a winter holiday in Krimml. The largest waterfalls in Europe display their most beautiful and romantic side in winter. Insider tip: Experience the spectacle of nature in a blaze of lights during the weekly torchlight hike. A holiday in Krimml-Hochkrimml feels like "being at home".